

**Direction Régionale des Entreprises, de la Concurrence,  
de la Consommation, du Travail et de l'Emploi d'Aquitaine**

[www.aquitaine.direccte.gouv.fr](http://www.aquitaine.direccte.gouv.fr)



DIREC

# **DIRECCTE Aquitaine**

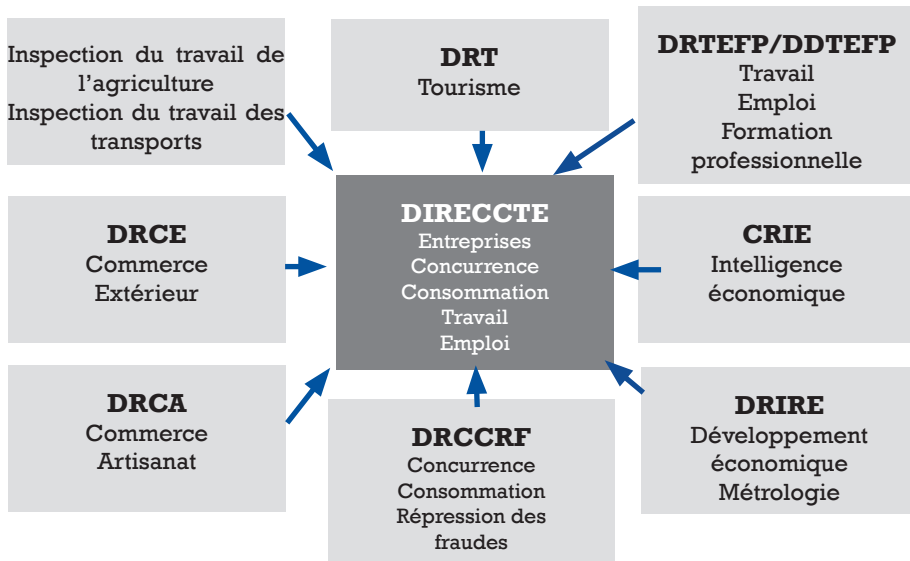
CTE

**Un nouveau service de l'Etat en  
région, tourné vers les entreprises  
et les acteurs socio-économique**

## Un interlocuteur unique

La Direccte regroupe plusieurs services de l'Etat et constitue l'interlocuteur unique des entreprises et des acteurs socio-économiques (chefs d'entreprises, salariés, partenaires sociaux, demandeurs d'emploi, branches et filières professionnelles...). Elle s'appuie sur ses **unités territoriales** implantées au niveau départemental pour mener des actions de proximité ciblées, au plus près des besoins et des acteurs concernés.

### Services qui ont rejoint la Direccte



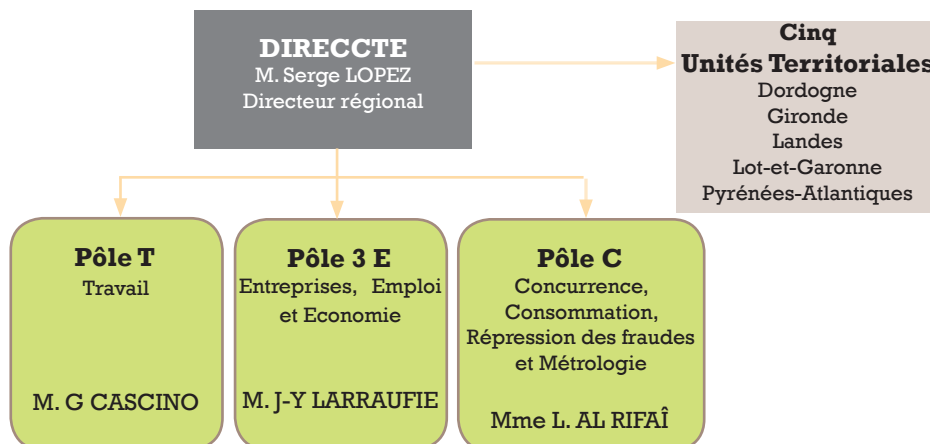
La Direccte, placée sous l'autorité du préfet, constitue l'unique service déconcentré, Travail, de l'emploi et de la santé sur les champs d'intervention qui relevaient auparavant de l'Etat de gagner en lisibilité, en cohérence et en efficacité.

## Une organisation en trois pôles pour une intervention de l'Etat plus globale et plus cohérente

**Un Pôle T.** Ses missions sont d'assurer le respect des réglementations du travail, d'améliorer la qualité du travail et des relations sociales, d'animer le dialogue social dans les entreprises et les branches ou secteurs professionnels.

**Un Pôle 3 E.** Ses missions sont de développer l'activité économique en faveur des entreprises, de développer l'emploi et les compétences en faveur des salariés et des demandeurs d'emploi.

**Un Pôle C.** Ses missions sont d'assurer le respect des réglementations de la concurrence, de la consommation, de la répression des fraudes et de la métrologie légale.



commun au Ministère de l'économie, des finances et de l'industrie, et au Ministère du  
vant des huit directions et services. Elle permet à la politique économique et sociale de.

## En Aquitaine : Une Direction régionale, cinq Unités territoriales

**Directe Aquitaine**  
Immeuble le Prisme  
19 rue Marguerite Crauste  
33074 BORDEAUX cedex  
Tél : 05.56.99.96.12

**Unité territoriale Dordogne**  
2 rue de la Cité  
24016 PERIGUEUX cedex  
Tél : 05.53.02.88.00

**Unité territoriale Gironde**  
118 Cours Marcéchal Juin  
33075 BORDEAUX cedex  
Tél : 05.56.00.07.77

**Unité territoriale Landes**  
4 allées de la solidarité BP 403  
40012 MONT DE MARSAN  
Tél : 05.58.46.65.43

**Unité territoriale Lot et Garonne**  
1050 bis avenue du Dr Jean Bru  
47916 AGEN cedex  
Tél : 05.53.68.40.40

**Unité territoriale Pyr-Atlantiques**  
Cité administrative Bd Tourasse  
64000 PAU  
Tél : 05.59.14.80.30

Découvrez la nouvelle organisation de l'Etat en Aquitaine sur

[www.aquitaine.pref.gouv.fr](http://www.aquitaine.pref.gouv.fr)

